

Mercedes-Benz Center, Milano  
Uffici, Carmagnola  
Atelier, Aveyron  
Mercato coperto, La Tour de Salvagny  
Pensilina fotovoltaica, Modena  
Ponte ciclopedonale, Dozza-Bologna  
Ponte girevole, Le Havre  
Stadio di calcio, Palencia  
Piscina comunale, Valdemoro  
Showroom Spidi Sport, Vicenza  
Sede della Diputación, Málaga  
Mediateca, Parigi  
Mercato ittico, Porto San Giorgio  
Stazione ferroviaria, Orléans  
Abitazione e rifugio, Isola di Patiras  
Centro ricerche, Alba-Cuneo  
Biblioteca, Palafolls-Barcellona  
Circuito della 24 Ore, Le Mans

# Europa acciaio architettura



# Quattro ruote sul palcoscenico

**Show-room** Comunicare la propria identità anche attraverso l'architettura facendone un elemento rappresentativo di valori ed ispirazioni: per le case automobilistiche è una tendenza sempre più diffusa, perché in grado di rispecchiare l'immagine dell'azienda in maniera diretta ed efficace. Mercedes Benz ha tradotto questa strategia nella realizzazione di vere e proprie "case dell'automobile": spazi che permettono di immergersi completamente nella realtà dell'azienda. Il più recente è quello inaugurato a Milano all'inizio del 2008 su un'area di 66 000 mq: un'architettura in vetro ed acciaio in grado di esprimere forza e solidità con linee semplici. Tecnologia, sicurezza ed innovazione sono i valori che incarna, utilizzo di materiali leggeri ed una grande attenzione all'impatto ambientale.

Le diverse parti del complesso (edificio assistenza ed edificio espositivo) convergono verso la *Brand Tower*: il corpo a forma di cono che ospita il museo Mercedes. Sul piano costruttivo, l'impostazione data al cantiere si è basata su un principio organizzativo molto diverso da quello comunemente adottato in Italia. La sequenza delle opere non ha seguito un criterio di orizzontalità (le strutture, i tamponamenti, gli impianti, ecc.), impostandosi invece sulla verticalità: si lavora per livelli, completando progressivamente quelli inferiori, mentre in quelli più alti sono in corso i lavori precedenti. Un sistema, questo, che assicura un avanzamento più serrato, operando contemporaneamente su più parti dell'edificio. La struttura portante, costituita da una gabbia a tre piani (483 m x 126 m) è stata realizzata in dodici mesi. Particolare attenzione è stata dedicata alla torre conica, che presenta un asse verticale inclinato di 13° rispetto alla verticale ed una sezione che varia da 35 m a 17 m. Tutto ciò lungo l'intera altezza di 19 m, dando così vita a pendenze continuamente diverse.

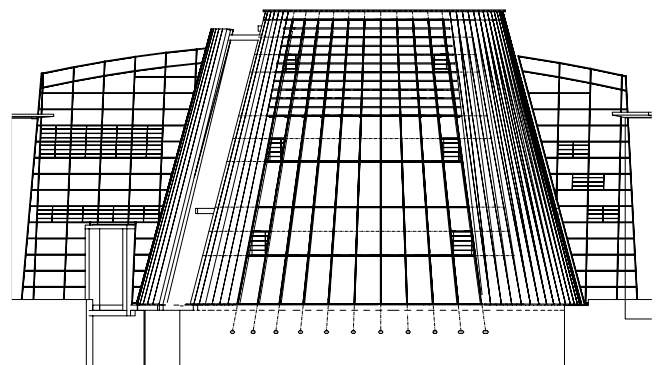
Per ragioni statiche le facciate dell'edificio e della torre sono state realizzate con montanti in acciaio (profilo a "T") composti da barra piatta (200 mm x 20 mm) saldata a piatti (60 mm x 15 mm). All'esterno sono stati saldati i profili di fissaggio dei pannelli trapezoidali trasparenti in vetrocamera. A differenza di questi ultimi, che sono piani, i pannelli opachi del rivestimento della torre sono in lamiera d'alluminio calandrata, fissati ad una sottostruttura metallica, con uno strato intermedio di lana di roccia. Il ricorso alla prefabbricazione ha riguardato, oltre che il colonnato esterno, anche la copertura dell'edificio principale, dove le travature ribassate in acciaio riprendono lo schema puntone – monaco – tirante. Le forme diverse ed asimmetriche hanno comportato la realizzazione di elementi di grandi dimensioni, diversi gli uni dagli altri.

Interessante anche il funzionamento dell'edificio dal punto di vista climatico: un impianto a serpentine è stato annegato nel conglomerato, pensando l'edificio come una massa termica. Un'architettura innovativa e razionale, coerente in ogni dettaglio.

Laura Della Badia



© Mercedes - Benz Milano Spa



**Italia - 2008**  
**Milano**  
**Mercedes - Benz Center**

**Committente**  
Mercedes – Benz Milano Spa  
**Progetto**  
Daimler AG – Mercedes Benz  
Italia Spa

**Progettazione esecutiva**  
Arge Design  
**Carpenteria metallica**  
Stahlbau Pichler Srl  
**Impresa**  
Züblin AG – Komplettbau e  
Systembau