

12

Inverno 2009

Parcheggio, Montpellier
 Due ponti, Isola di Réunion
 Sede Gruppo Sicura, Vicenza
 Sede Frener & Reifer, Bressanone
 Edificio per uffici, La Défense - Parigi
 Sede Rossignol, Saint-Jean-de-Moirans
 Biblioteca comunale, Nembro
 Stazione di Montesanto, Napoli
 Istituto polivalente Gallieni, Tolosa
 California Academy of Sciences,
 San Francisco - USA
 Palazzetto dello sport, Belfort
 Casa monofamiliare, Saint-Alban-d'Ay
 Abitazioni civili, Scuola, Asilo nido,
 L'Aquila
 Torre del campus di Jussieu, Parigi

Europa acciaio architettura



Il bosco in scatola

1

© Oskar da Riz

Sede aziendale Centrare l'obiettivo di un'azienda che vuole rafforzare il proprio marchio passa per la capacità degli architetti di saper rispondere a due domande fondamentali: "Cosa sto rappresentando? Come voglio rappresentarlo?" La Frener & Reifer ha affidato il progetto di ristrutturazione della sede italiana allo studio BRT Architekten di Amburgo che ha risposto alle due domande attraverso l'ideazione di un universo simbolico ricco di rappresentazioni eleganti che hanno la capacità di imprimersi come potenti ancore emozionali; il Concept prevedeva l'esibizione di tecnologie edili d'avanguardia legate all'acciaio ed agli involucri prodotti a Bressanone, dove si svolge parte della produzione ed hanno sede gli uffici e le sedi di rappresentanza. Tre i concetti espressi nella prima opera italiana dello studio tedesco: semplicità della forma e dei materiali; eleganza ed innovazione tecnologica; potenza delle emozioni ancestrali legate al genius loci. Il progetto insiste sulla sagoma di un precedente edificio che è stato ampliato e sopraelevato.

Sotto l'aspetto distributivo la sede è impostata su tre livelli organizzati su un edificio-piastra a pianta quadrangolare con al centro due cortili per dare luce agli ambienti interni; al piano terreno si trovano le officine e le aree di produzione e montaggio, al piano superiore gli uffici direzionali e di progettazione, le sezioni amministrative e di vendita, al centro una sala riunioni da 50 posti

ed una caffetteria. La facciata di rivestimento dell'area amministrativa utilizza schermature solari a lamelle e vetri basso emissivi che riducono gli scambi di calore tra le due componenti vetrate della facciata isolante ed interagiscono con l'impianto di riscaldamento - raffrescamento a soffitto dell'edificio. Condizioni di luce naturale ed una vista gradevole sono garantite dalla disposizione ad anello degli ambienti attorno ai cortili che ospitano due giardini zen con pavimentazione in ciottoli di fiume, camminamento ligneo perimetrale, al centro vasche per contenere le piante realizzate in acciaio corten. Forte appeal possiede l'involucro dell'edificio di altezza considerevole, rivestito da vetri opachi a doppio strato intersecati da ampie linee oblique colorate di verde, memoria di tronchi d'albero, esse costituiscono una doppia partitura ritmica che modula la facciata, scandita a tratti anche da sagome di acciaio estradossate che richiamano anch'esse la foresta.

Lungo il prospetto principale in corrispondenza della grande hall d'ingresso gli elementi in acciaio inox forniscono lucentezza segnalando l'entrata attraverso la variazione di texture. Tralicci orizzontali in acciaio a taglio laser realizzano i collegamenti orizzontali tra i tronconi d'albero. Modula il prospetto posteriore la scansione ritmica di tre ingressi a trilita, disposti in posizione antisimmetrica. La struttura portante è in acciaio con travi di differente calibro. Il binomio materico vetro/acciaio caratterizza anche



© Frener & Reifer

gli spazi interni dell'edificio, particolarmente curati nel trattamento delle superfici continue da aggettivazioni rarefatte, mai banali che realizzano lo spirito di ecologia mentale che genera condizioni assolute di comfort anche all'interno degli spazi di lavoro.

Valentina Piscitelli

Italia - 2008
Bressanone (BZ)
Sede Frener & Reifer

Committente

Frener & Reifer Srl

Progetto architettonico

BRT Architekten
 (Claus Wendel)

Progetto strutturale

Studio Bergmeister

**Carpenteria metallica
 e sistemi di facciata**

Frener & Reifer Srl

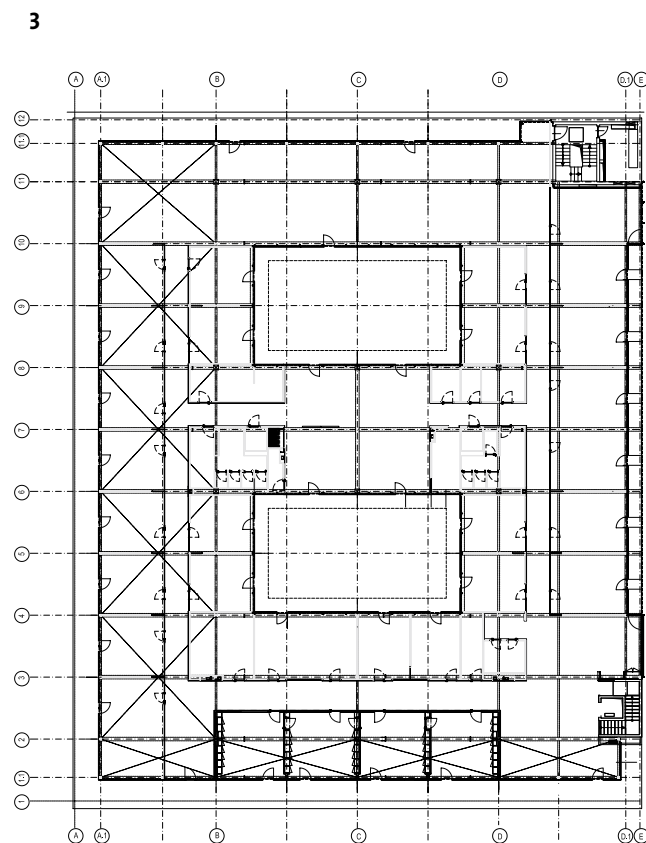
Impresa

Hobag

1 - Vista notturna.

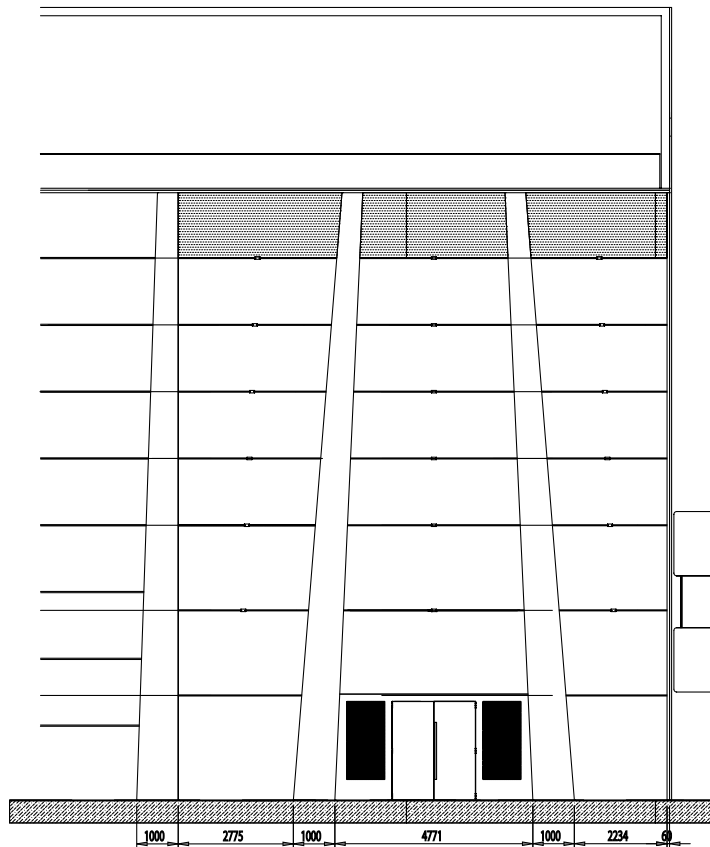
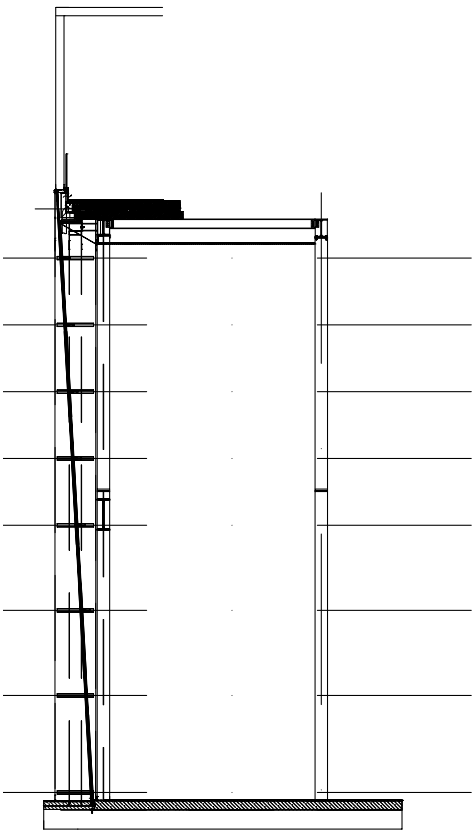
2 - Vista del cortile interno.

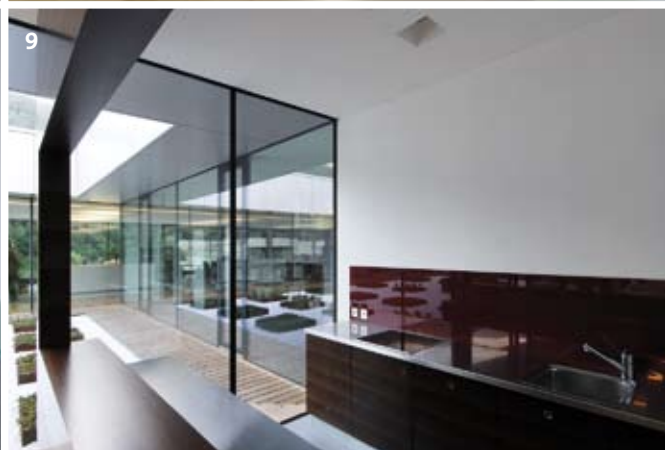
3 - Pianta.





© Oskar da Riz





© Oskar da Riz

4 - Facciata.

5 - Disegni di progetto della facciata (vista e sezione).

6 - 7 - 8 - 9 - Viste interne.

10 - Sezione della facciata

a - b - Sostegni "fermavetri" del parapetto (a. L 120 x 10, b. L 110 x 75 x 10)

c - Tavolati di rivestimento superiore del solaio (sp. 26 mm)

d - Traverse in legno

e - Getto di protezione in cls (sp. 50 mm)

f - Isolamento termico (sp. 80 mm)

g - Getto di cls per pendenza

h - Predalles di copertura (h 180 mm)

i - HEA 240

j - HEA 400

k - HEA 300

l - HEB 180

m - U 200

n - Vetrata stratificata (sp. 2 x 10 + 16 + 10).

